



FÜR SÜDWESTFALEN  
\* SMART CITIES \*

# KOOPERATION IN SÜDWESTFALEN

arbeitsteilig & kooperativ



# WER SIND WIR?



## Südwestfalen Agentur GmbH

- Region Südwestfalen in NRW: Kreis Olpe, Kreis Soest, Kreis Siegen-Wittgenstein, Hochsauerlandkreis und Märkischer Kreis mit 59 Städten und Gemeinden
- Kräfte bündeln von Wirtschaft und Politik sowie Netzwerkzentrale für die Region
- Regionalmarketing: Stärkung des außergewöhnlichen Profils der wirtschaftsstarken und grünen Region sowie Attraktivitätssteigerung für Studierende und Fachkräfte
- Regionalentwicklung: Strukturprogramm REGIONALE 2025, Smart Cities und HUB45

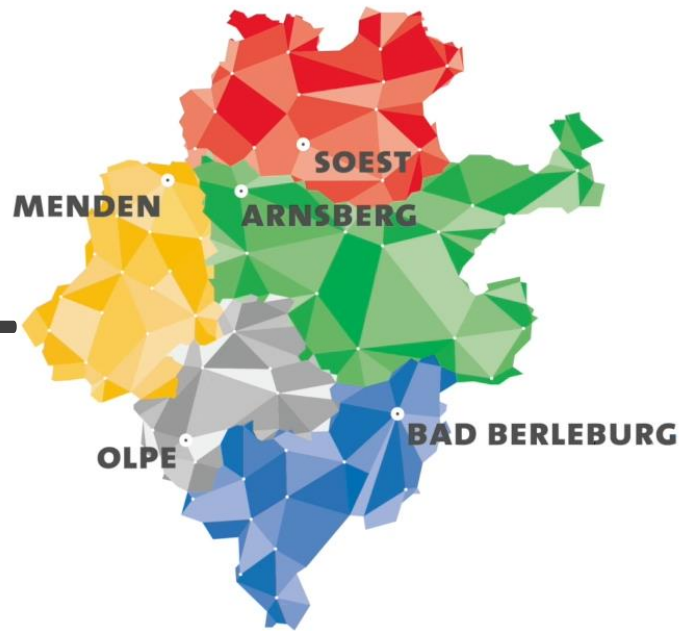
# DAS MODELLPROJEKT

## „SMART CITIES: 5 FÜR SÜDWESTFALEN“

# REGIONALES KOOPERATIONSPROJEKT BIS 10/2026

  
SÜDWESTFALEN  
AGENTUR

+

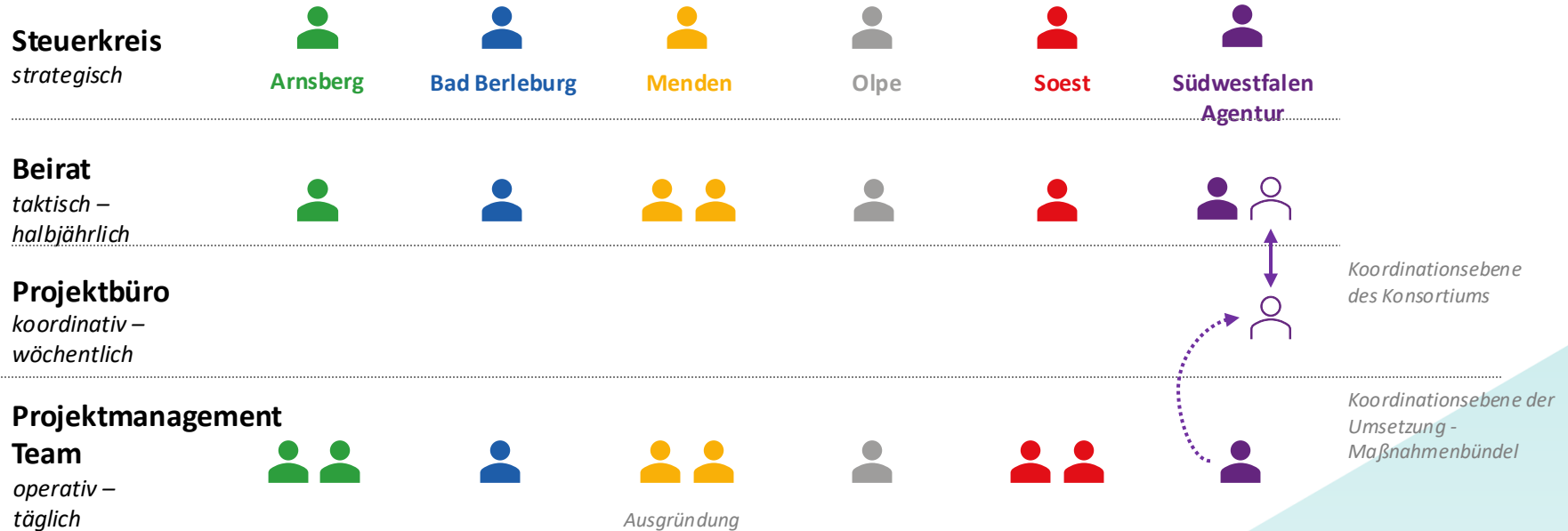


=

  
FÜR SÜDWESTFALEN  
• SMART CITIES •

# REGIONALES KOOPERATIONSPROJEKT

## DAS PROJEKTKONSORTIUM #5fuerSWF



# UNSERE MISSION

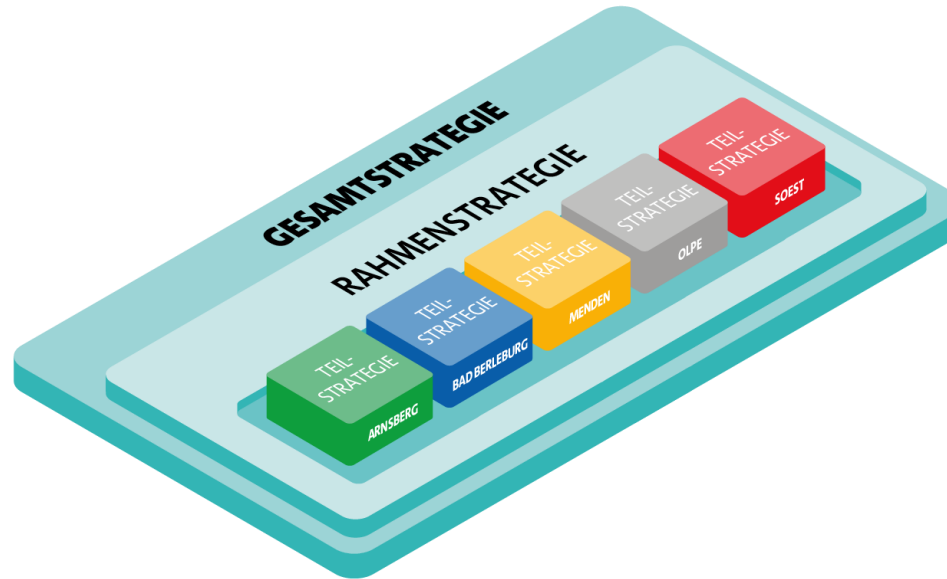
## **Fünf Pioniere gehen für eine gesamte Region voran:**

- basierend auf einer gemeinsamen interkommunalen Projektarbeit
- untereinander verknüpft
- denken Prozesse vor
- und teilen ihr Wissen in der Region

## **UNSERE VISION:**

**„2030 ist Südwestfalen die smarteste  
Region in Deutschland“**

# DIE GESAMTSTRATEGIE







### M09

#### LEBENS-LANGES LERNEN UND HYBRIDE BILDUNG



Verschiedene Einzelmaßnahmen, die den digitalen Kompetenzaufbau fördern und Maßnahmen zum lebenslangen Lernen für die Stadtgesellschaft on- und offline zugänglich machen.

### M10

#### NATUR VERSTEHEN UND ERLEBEN



Umweltbildungsorte und -angebote, um die Wahrung der natürlichen Ressourcen zu vermitteln. Digitale Angebote und Formate, die außerschulische Lernorte oder Naturschutzzentren ergänzen und bereichern.

### M11

#### EHRENAMT 4.0



Das stark etablierte Vereinswesen ist wichtig für die Zukunftsgestaltung und soll mit verschiedenen Werkzeugkästen bei der Ehrenamtsarbeit unterstützt werden.

### M12

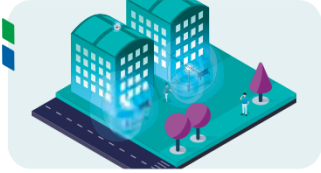
#### SMARTE QUARTIERS- UND DORFENTWICKLUNG



An drei Orten in Südwestfalen entstehen neue Orte, an denen innovative Wege zur nachhaltigen Neugestaltung von Wohnquartieren, Dorfmitten und Gewerbegebieten erprobt werden.

### M13

#### SMARTE INFRASTRUKTUR



Der Aufbau von Kompetenzen klimaangepasster Kommunen wird untereinander gebündelt, passende Lösungen für die Bedarfe vor Ort geschaffen und die öffentliche Aufmerksamkeit für das Thema verstärkt.

### M14

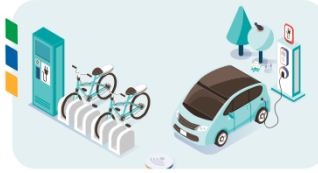
#### DIGITALE STADTERLEBNISSE



In Südwestfalen entstehen an unterschiedlichen Stellen wichtige Punkte für das Erleben von Städten auf digitalgestützte Art und Weise. Dabei wird auf regionale Synergien gesetzt.

### M15

#### SMARTE UND VERNETZTE MOBILITÄT IN SWF



Die Maßnahme bündelt verschiedene Bausteine mit dem Anspruch auf Verwirklichung von umweltnachhaltigen Mobilitätslösungen, die durch moderne Technologien unterstützt werden.

### M16

#### NACHHALTIGER KONSUM



Die Maßnahme untersucht an zwei Orten in Südwestfalen, wie durch neue Konsumkonzepte nachhaltigere und resilientere (Innen-)Städte entstehen können.

## MITMACHERKOMMUNEN

”

**Hiermit schließen wir uns der  
Smart Cities Rahmenstrategie als  
Mitmacherkommunen an.**

(Südwestfalen, Oktober 2021)

”



# SMART CITIES: SCHULE



- Aus der Region in die Region: Smart Cities: Schule als Netzwerk für Erfahrungsaustausch und Wissenstransfer → 5 machen vor, 54 weitere Kommunen profitieren
- Geteiltes Grundverständnis der Strategie
- Organisation von thematisch geclusterten Austauschformaten, Einladung zu überregionalen Veranstaltungen, Exkursionsangebot, 1:1 Gespräche

# KONTAKT

## Ansprechpartnerin

**Katharina Hogrebe**

Smart Cities „5 für Südwestfalen“

Südwestfalen Agentur GmbH

**t: 0151 2772 8016**

**e: k.hogrebe@suedwestfalen.com**

 [www.smartcities-suedwestfalen.com](http://www.smartcities-suedwestfalen.com)