



Smart City

22. Regionalkonferenz 03.06.2025 in Halle (Saale)

Smart sein: Brücken bauen – Netzwerke nutzen

Workshop Smarte Mobilität und Sensorik



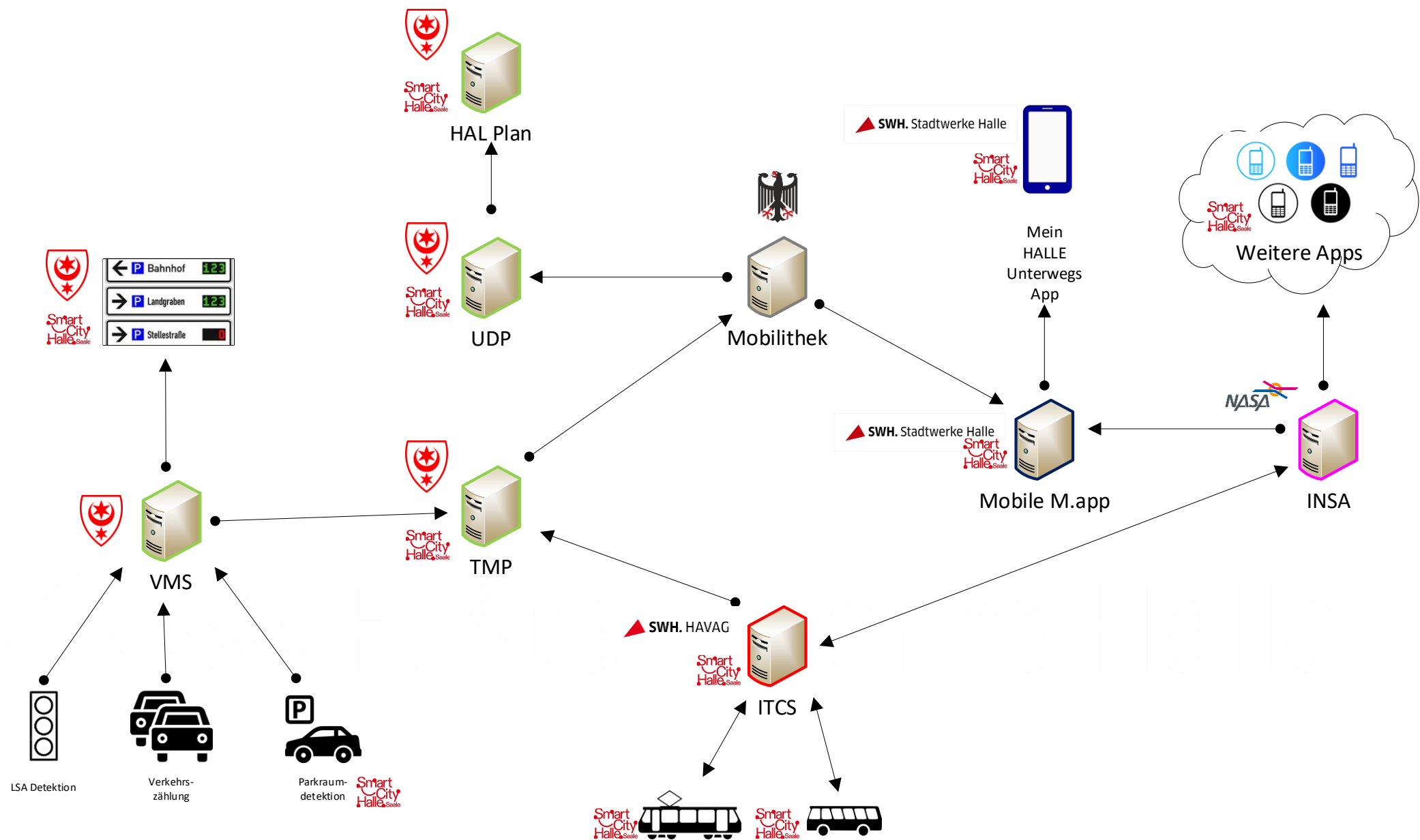
Im Auftrag von:



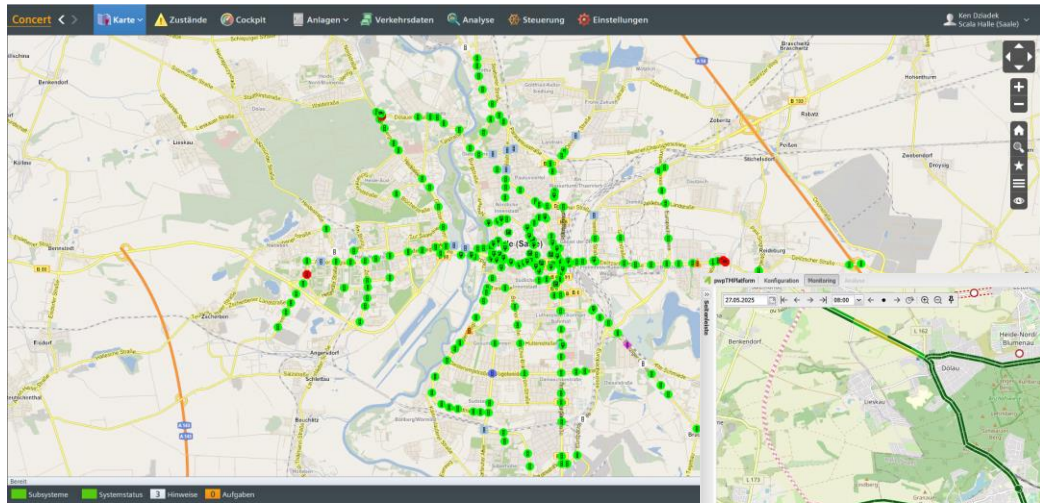
Gefördert durch:



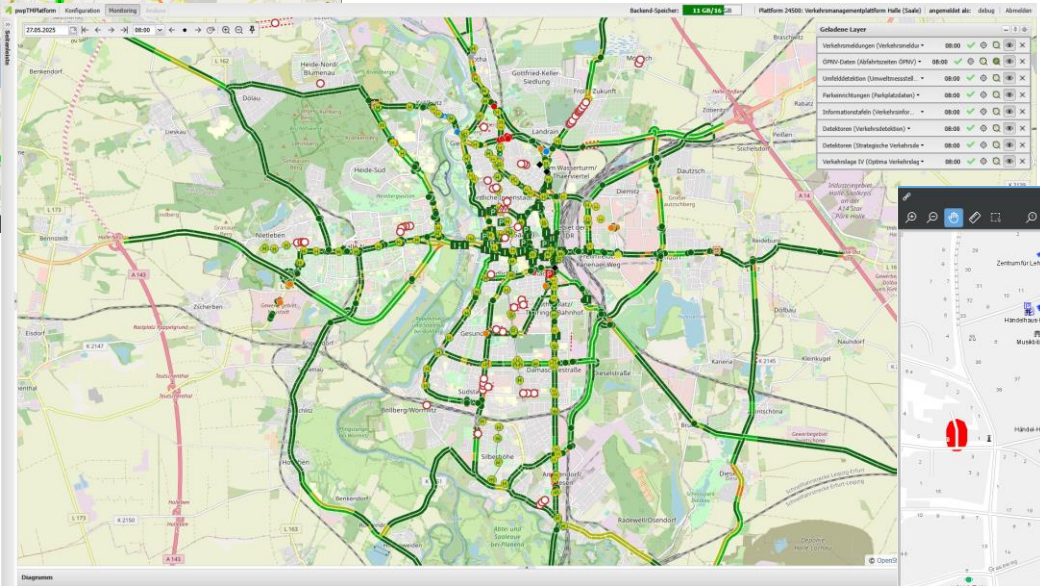
Das Mobilitätsnetzwerk der Stadt Halle und der Stadtwerke Halle Gruppe



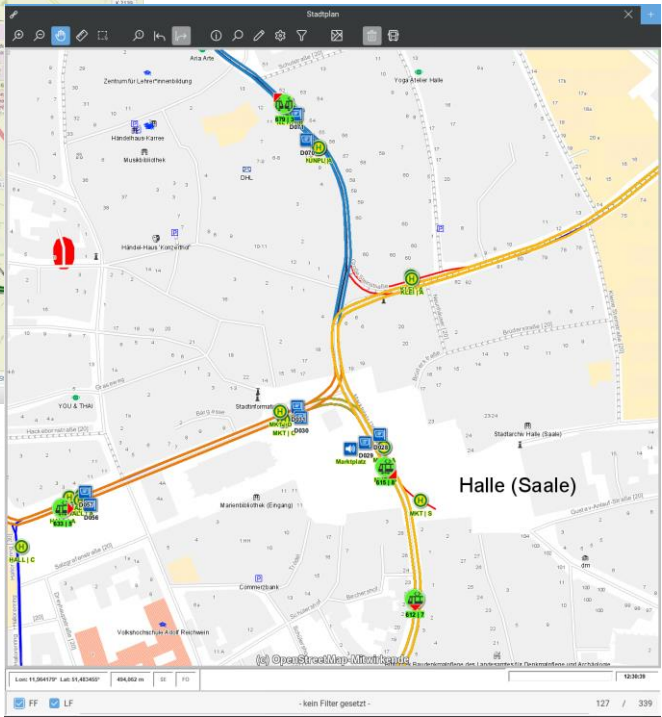
Das Arbeiten mit Mobilitätsdaten im operativen Bereich



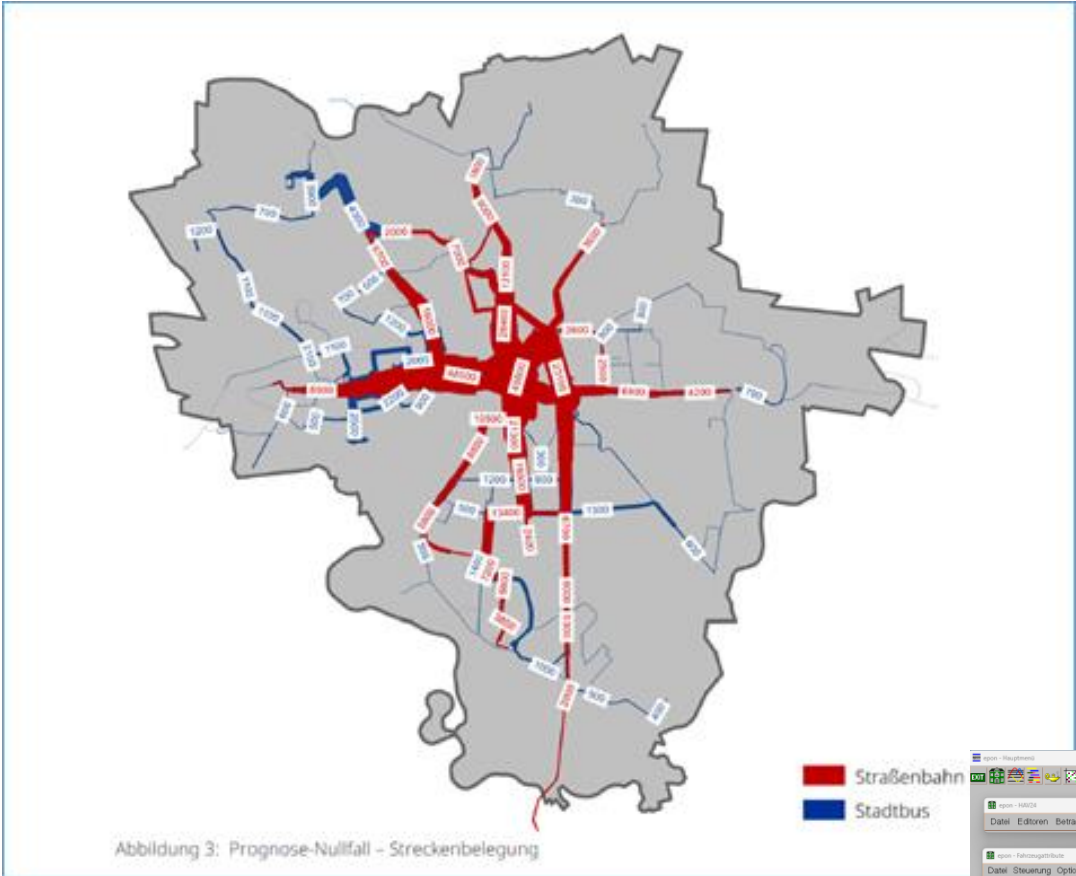
Verkehrsmanagementsystem 



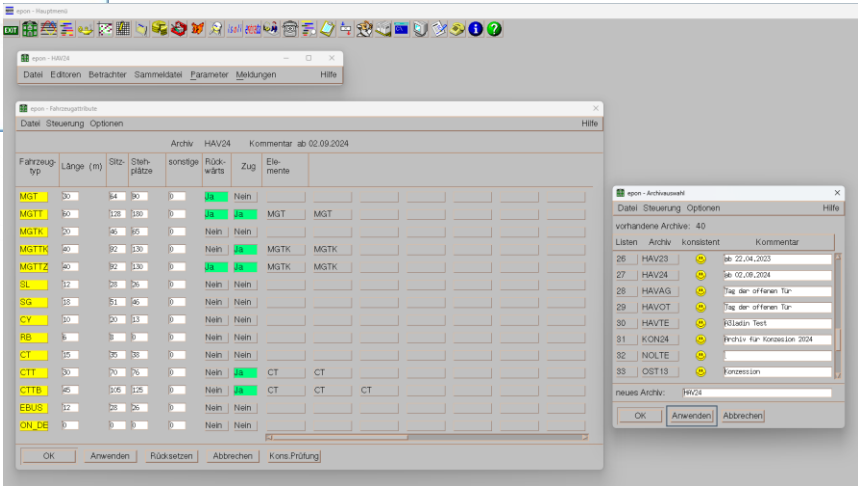
Traffic Management Platform 



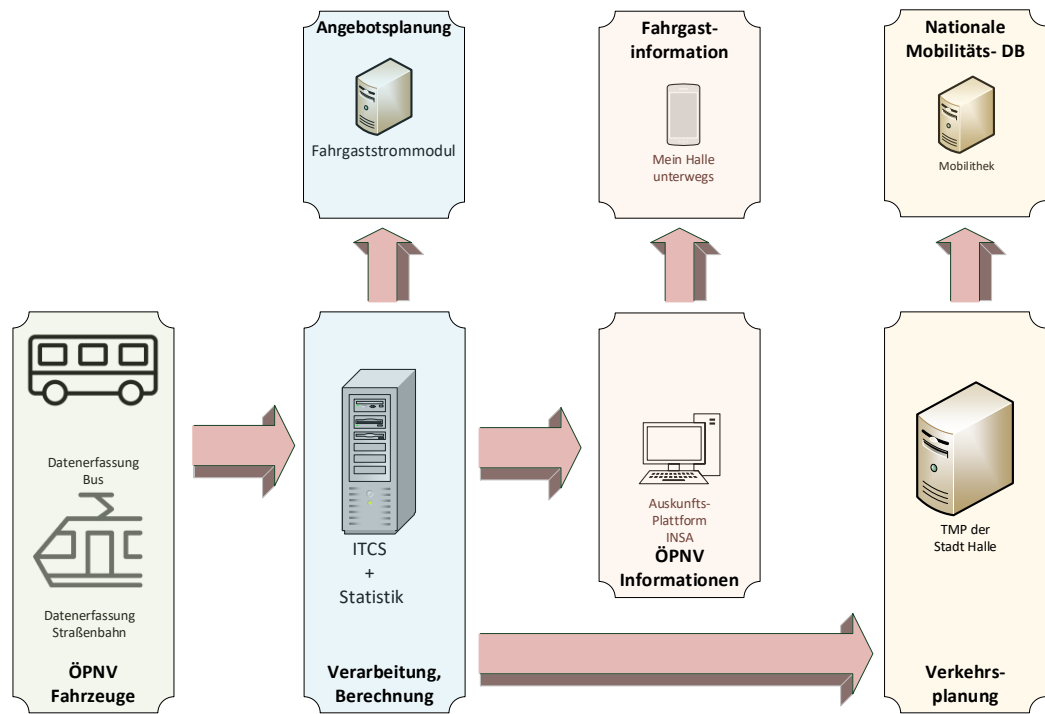
Das Arbeiten mit Mobilitätsdaten im verkehrsplanerischen Bereich



EPON  SWH. HAVAG



Besetztgradermittlung/-prognose + Fahrgaststrommodul



Hst. Musterstadt 0-24	Linie 1, Richtung A	Linie 1, Richtung B	Linie 2, Richtung A	Linie 2, Richtung B	Linie 21, Richtung A	Linie 21, Richtung B	Linie 22, Richtung A	Linie 22, Richtung B
Linie 1, Richtung A								
Linie 1, Richtung B								
Linie 2, Richtung A								
Linie 2, Richtung B								
Linie 21, Richtung A								
Linie 21, Richtung B								
Linie 22, Richtung A								
Linie 22, Richtung B								

Fahrgaststrommodulauswertungen

Hst. Musterstadt 0-24	Bahnsteig A	Bahnsteig B	Bussteig C	Bussteig D
Bahnsteig A				
Bahnsteig B				
Bussteig C				
Bussteig D				



Datenerfassung und Kommunikation

Aufbau eines LoRaWAN



Sensorentestfeld im Energiepark Dieselstraße

Smart City Halle Saale

Sensorentestfeld Dieselstraße



Mehr Infos zum Projekt.

Die Wetterstation erfasst folgende Werte:


Niederschlag



Luftdruck


Temperatur und Taupunkt


Luftfeuchtigkeit


Feinstaub


Sonneneinstrahlung


Windstärke und -richtung


UV-Strahlung


SWH. Stadtwerke Halle

 halle saale

Gefördert durch:   

Smart City Halle Saale

Sensorentestfeld Dieselstraße


Mehr Infos zum Projekt.

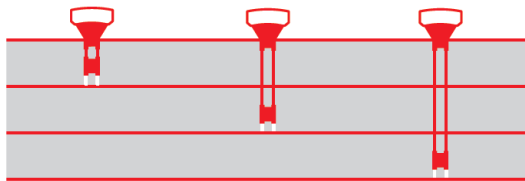
Die Sensoren messen im Boden die Temperatur und Feuchtigkeit in 3 verschiedenen Tiefen.

Boden


30 cm




60 cm

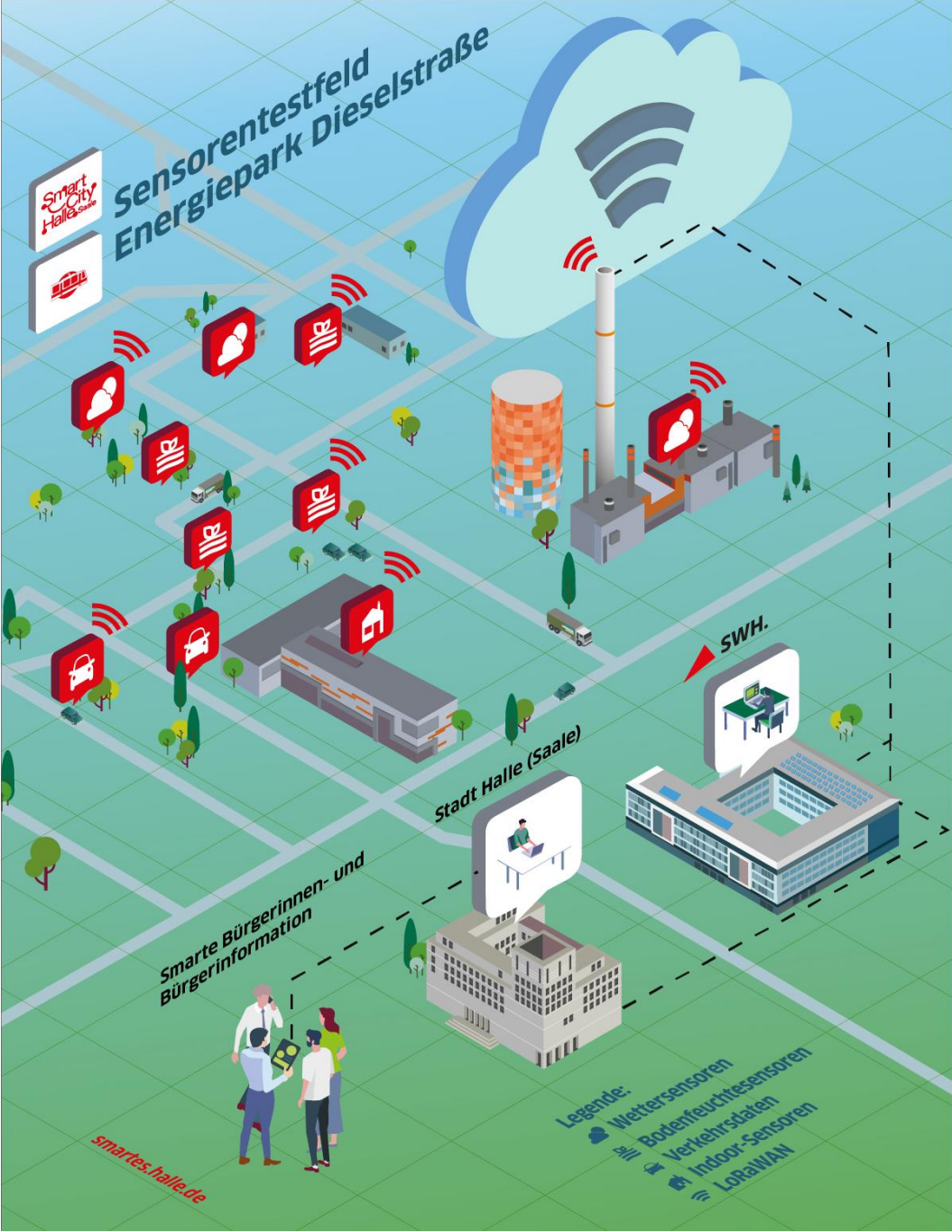
90 cm



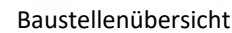
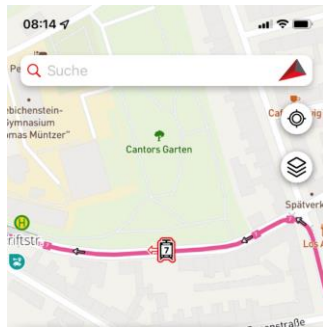
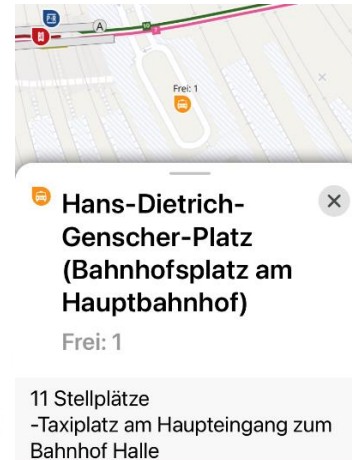
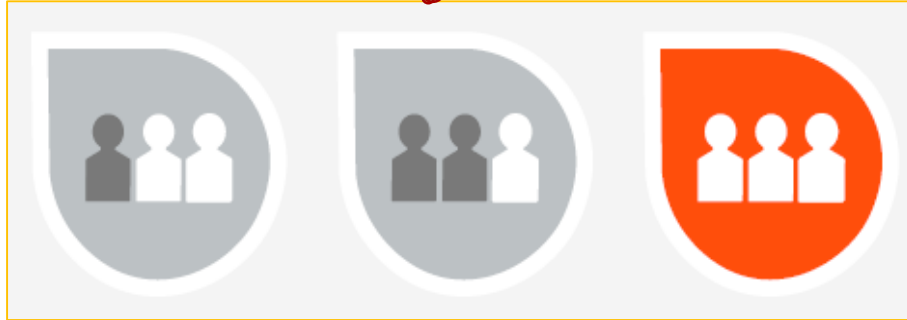
SWH. Stadtwerke Halle

 halle saale

Gefördert durch:   



The screenshot shows the DB Navigator app interface. At the top, the status bar displays the time 08:15, signal strength, and battery level. The app header shows the route 'Halle (Saale)' and a search icon. Below the header, the train number '3' is displayed in a blue box. The next stop is 'Trotha' in 7 minutes, with 'Bahnsteig B' as the platform. The total journey time is 08:29. The app also shows the connection to the next train (7) to Kröllwitz in 08:31. The bottom of the screen shows a red button with the text 'Verbindung hierher' and a small icon of a train.



Vielen Dank für Ihre Aufmerksamkeit!

Stadtwerke Halle GmbH
Unternehmensentwicklung
Peter Kolbert

Peter.Kolbert@swh.de



Im Auftrag von:



Gefördert durch:

