



Smarte Grenzregion

zwischen den Meeren

Smarte Grenzregion zwischen den Meeren

Stadt Flensburg, Kreis Schleswig-Flensburg und Kreis Nordfriesland

04.07.2023 MPSC Regionalkonferenz Rostock

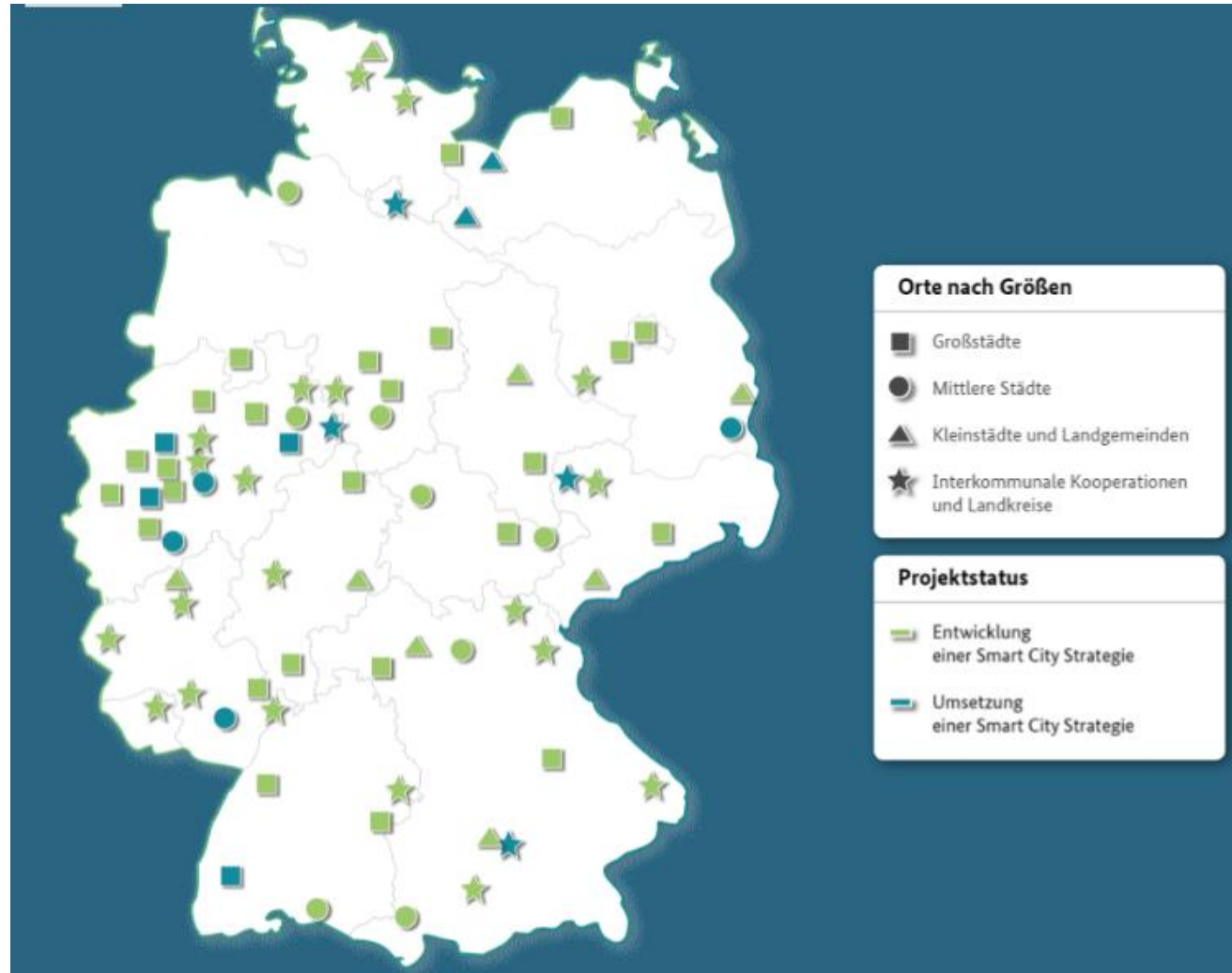
Gemeinsam in der Ostseeregion: Smartes Zusammenspiel von Mensch und Technik

Workshop A: Der Mensch im Mittelpunkt - Partizipation und Inklusion in der Smart City

Input 2: "Summer of CoCreation" Smarte Grenzregion zwischen den Meeren

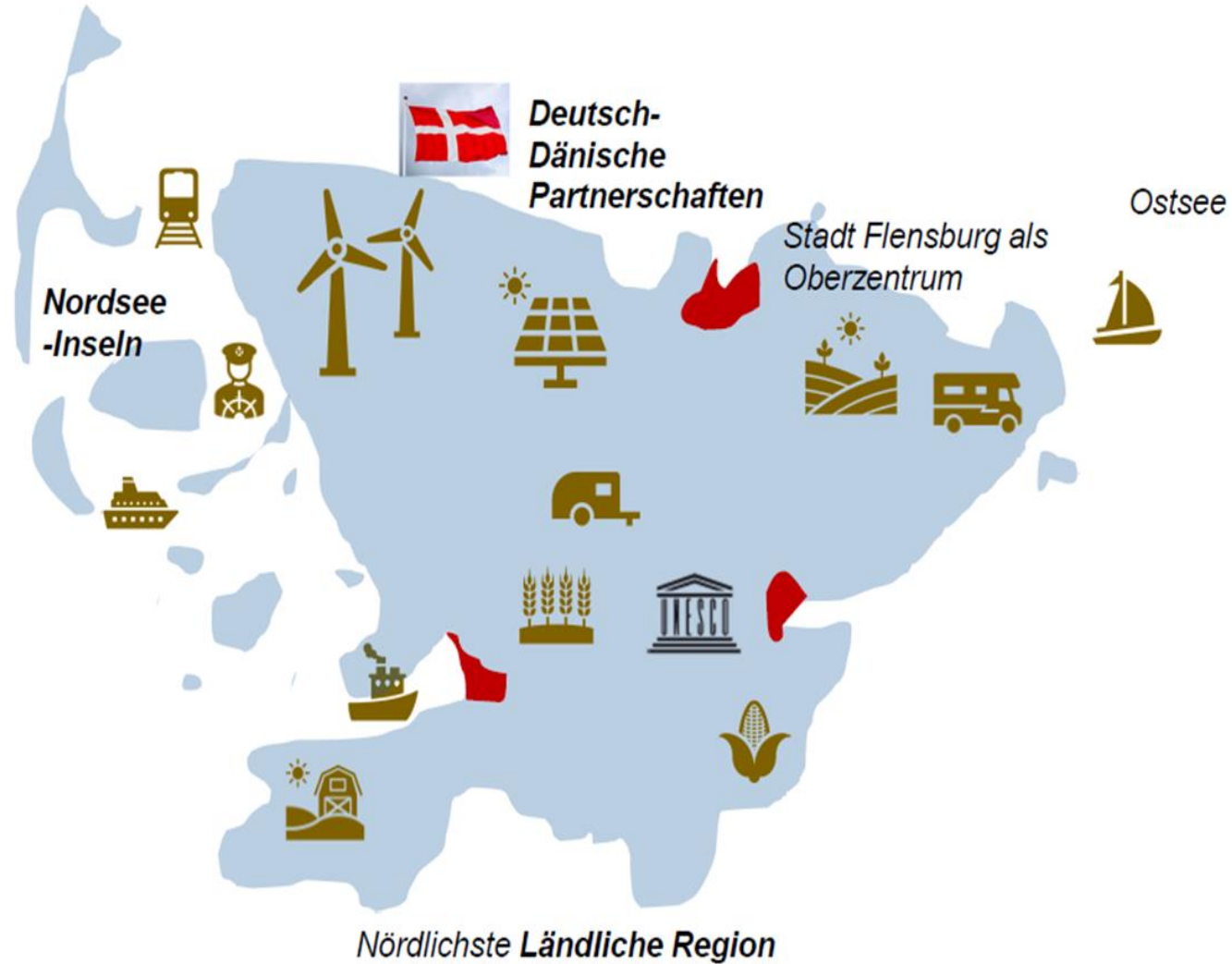
MPSC Smart Cities Made in Germany

Lage Modellvorhaben






Modellvorhaben Smarte Grenzregion zwischen den Meeren

MPSC Förderung im Norden Schleswig-Holsteins



2. Digitale Transformation braucht Transparenz, Teilhabe und Mitgestaltung

-  2.1 Transparenz und Demokratie stärken
-  2.2 Digitale Teilhabe, Integration und Inklusion sichern
-  2.3 Mitgestaltung fördern

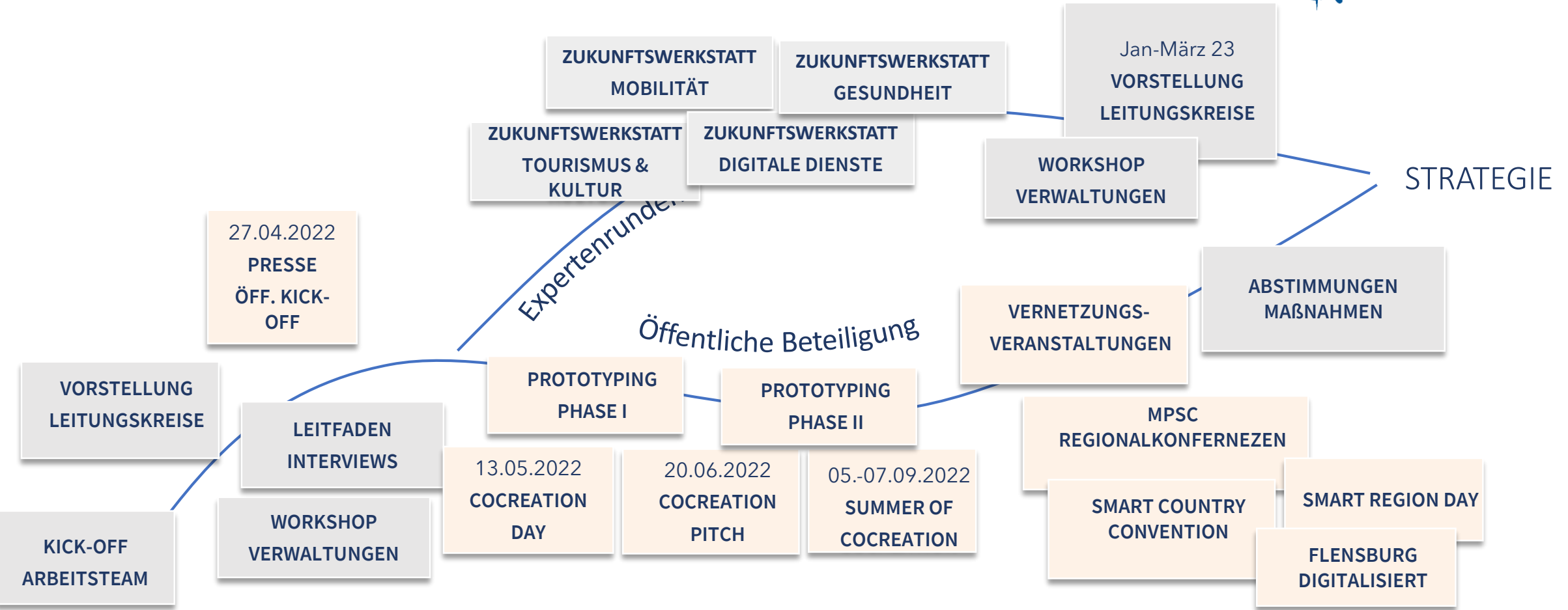
Smart City Charta, Kap. II, Leitlinien für Smart Cities

Prozessanforderungen an die Strategie

Erarbeitung in einem offenen und partizipativen Verfahren vor Ort

Merkblatt Modellprojekte Smart Cities

Rückblick Strategiephase



PLANEN & DEFINIEREN
Erarbeitung Strategieprozess

ABHOLEN & EINBINDEN
Vorstellung Strategieprozess

BETEILIGEN
Maßnahmen generieren & starten

BETEILIGEN
Maßnahmen vorstellen & Feedback einholen

Sprint to: Summer of CoCreation



Summer of Co Creation 2022



<https://www.youtube.com/watch?v=kC7AoWxiza4&t=3s>

Ko Kreativ die Zukunft gestalten



Husum

Einwohner*innen haben sich am 13. Juni in Husum zusammengefunden, um Ideen zu entwickeln und vorzustellen.

Projektteams haben sich zusammengefunden.



Flensburg

Am 20. Juli haben die Projektteams ihre Projekte der Öffentlichkeit und einer Jury vorgestellt. Im Anschluss wurden erste Prototypen entwickelt.



Schleswig

Das große Finale! Die Prototypen werden vorgestellt und Feedback eingeholt. Mit etwas Glück werden die ersten Projekte bald schon in der Region umgesetzt.

Prototypen





STARTSEITE NEWS POLITIK REGIO UNTERHALTUNG SPORT FUSSBALL LIFESTYLE RATGEBER AUTO DIGITAL SPIELE DEALS

ELIAS (18) ENTWICKELT KOSTENLOSEN UND CLEVEREN SCHLÜSSEL-FINDER

Silicon Schleswig! Abiturient macht Apple Konkurrenz

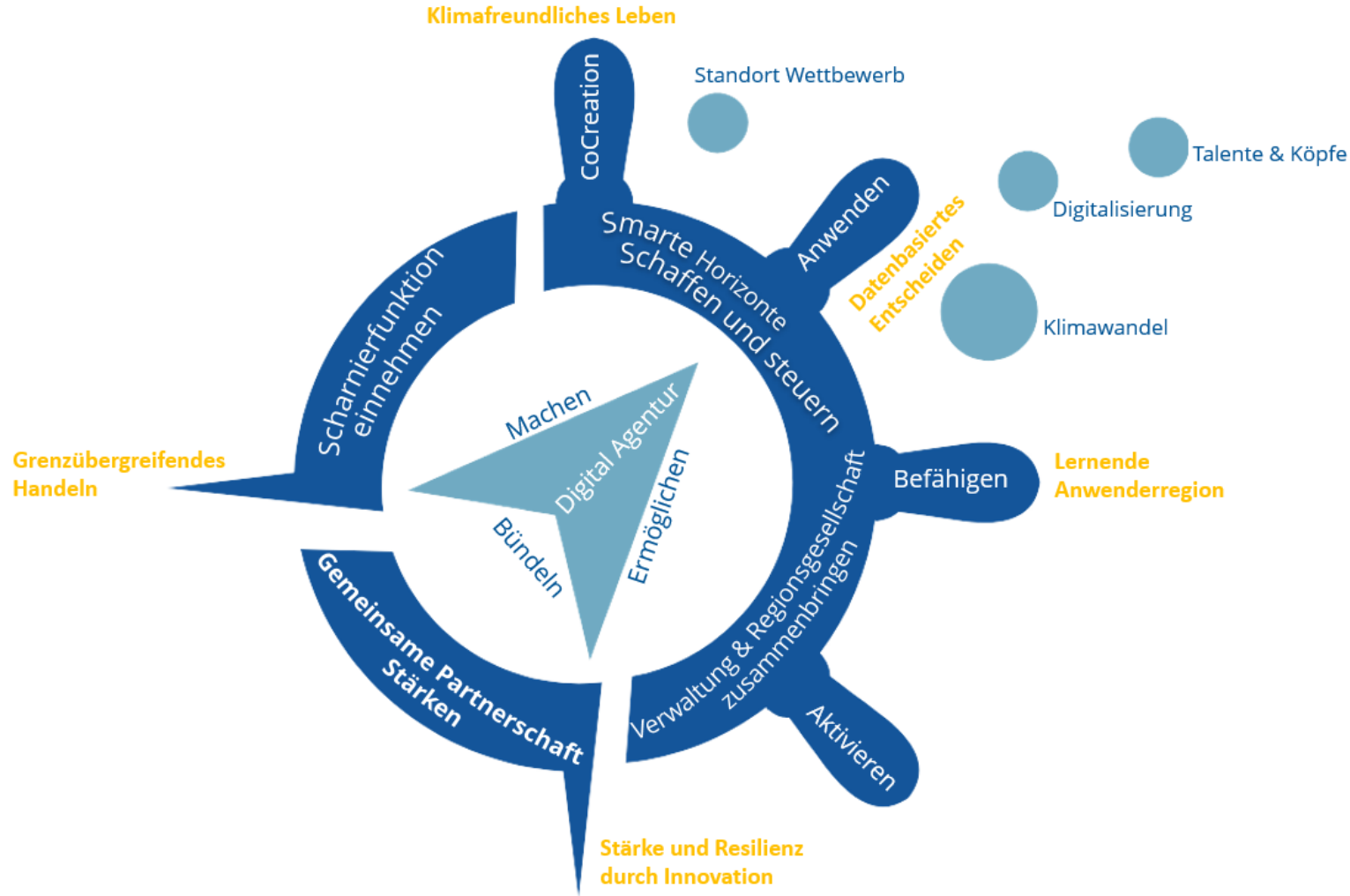


Die Zukunft mit den Menschen gestalten



Die Strategie der Smarten Grenzregion

5 Integrierte Leitziele , 8 Gemeinsame Handlungsbereiche, 4 Projektbündel



"Die Smarte Grenzregion zwischen den Meeren nimmt eine **koordinierende Funktion** zwischen den Kreisen Schleswig-Flensburg, Nordfriesland und der Stadt Flensburg ein. Sie versteht sich als **Befähigerin**, die die Region und ihre Menschen digital und nachhaltig zusammenführt, um gemeinsam neue smarte Horizonte zu erschließen."

Lessons Learned und Herausforderungen der Beteiligung

EVENTSTRUKTUR

Kein Event für die Öffentlichkeit während der Arbeitswoche
Lieber 2 statt 3 Tage

Das Thema Smart City zieht die Menschen nicht an. Wir müssen ihnen im
Alltag begegnen >>

Mehr Events direkt vor der Tür der Menschen.

WERBUNG

Es muss ersichtlich sein wie die Veranstaltung aussieht.

ZIELGRUPPEN & INHALTE

Zielgerichteter mit den Inhalten werden, insbesondere die Themen
ansprechen, die die Menschen interessieren

Nicht alle Zielgruppen mit allen Inhalten gleichzeitig ansprechen.

Publikumsmagnete bei zentralen Events (z.B. Konferenzen, Kulturteil,
Wettbewerbe).



Fragen und Anmerkungen?



Die **Stadt Flensburg** und die Kreise **Nordfriesland** und **Schleswig-Flensburg** haben sich zusammen auf den Weg gemacht, um die Digitalisierung in der Region voranzubringen.

Als Modellregion „**Smarte Grenzregion zwischen den Meeren**“ unterstützen sie dafür mehr als zwei Dutzend Projekte von Unternehmen, Organisationen und Initiativen, bei denen durch die Nutzung von Daten der Alltag der Menschen erleichtert, die Lebensverhältnisse verbessert und die Region zukunftsfest gemacht werden soll.

Sei mit dabei!



Mehr Informationen auf www.smarte-grenzregion.de.

Die „Smarte Grenzregion zwischen den Meeren“ ist eine Modellregion im Rahmen des Bundesprojektes „Modellprojekte Smart Cities“, gefördert vom Bundesministerium für Wohnen, Stadtentwicklung und Bauwesen (BMWSB) und der Förderbank KfW. Sie ist eine von bundesweit 73 Modellregionen. Das Projekt läuft bis Ende 2026.