

# Modellvorhaben

## Digitalisierungsstrategien für Städtebau und Mobilität der Zukunft

Start Ende 2020.

Abschluss im Frühjahr 2023.

-> 2 Jahre konzentrierte Arbeit an neuem Werkzeug



# Modellvorhaben

## Die IDEK-Kommunen



**Ausgangssituation 1:**  
Neuaufstellung oder  
Fortschreibung (des  
ISEKs/ ILEKs, etc.)?



**Ausgangssituation 2:**  
Bestand oder  
Neubau?



**Ausgangssituation 3:**  
Stadtteil, Gemeinde  
oder interkommunaler  
Zusammenschluss?

11 Modellkommunen:

- Interkommunale Zusammenschlüsse
- Quartierskonzepte
- Kommunen mit gesamtstädtischen Ansatz





# Modellvorhaben

Zentraler Bestandteil war der Austausch – das Lernen voneinander bzw. miteinander

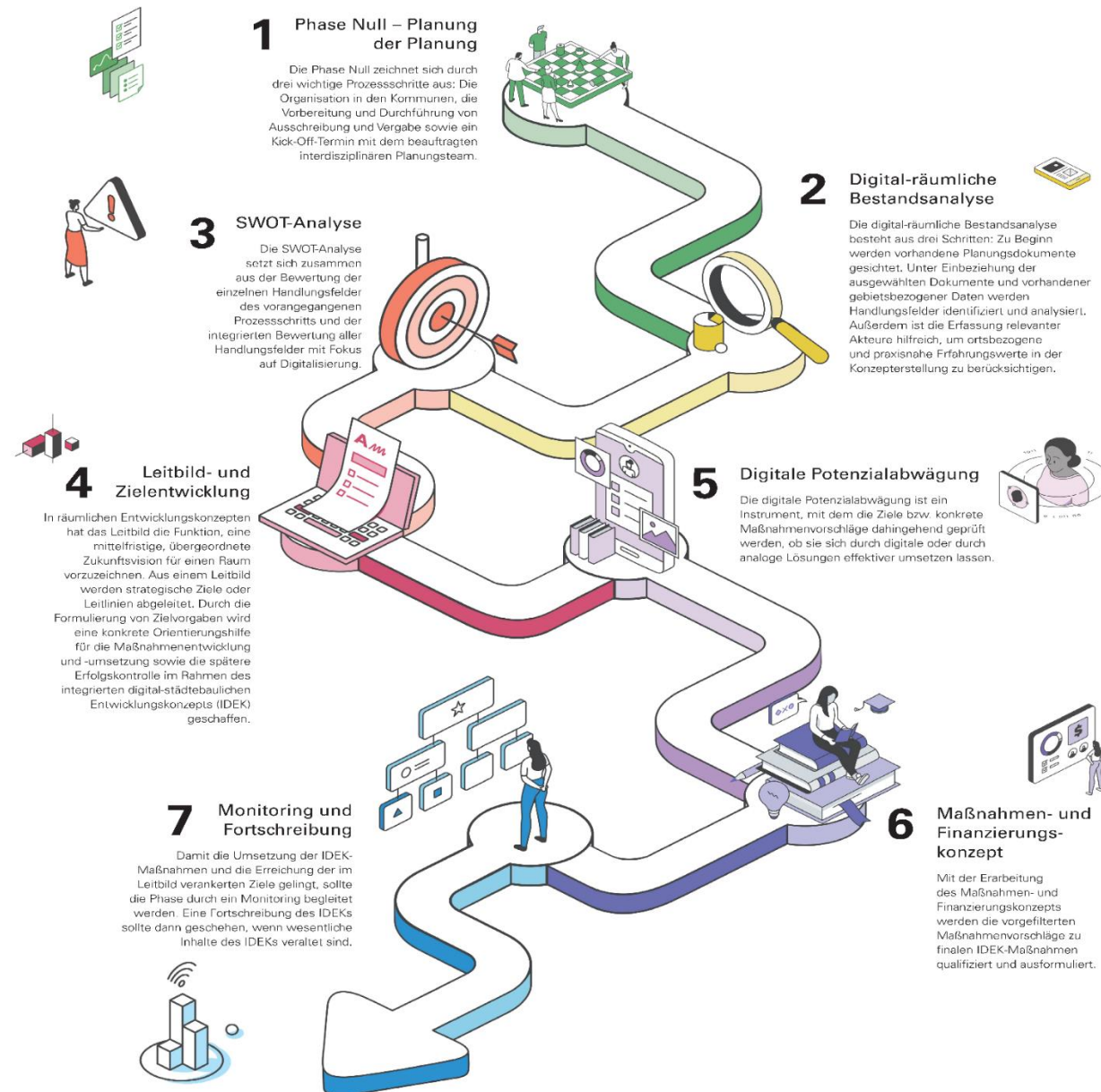
Erprobung und Weiterentwicklung des vom Bayerischen Staatsministerium für Wohnen, Bau und Verkehr zusammen mit dem Institut für Information und Technik entwickelten IDEKs (Integriertes digital-städtebauliches Entwicklungskonzept)



# IDEK

## Leitfaden

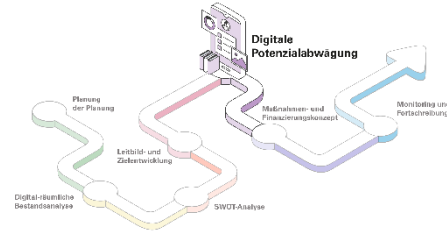
### Als Schritt-für-Schritt- Anleitung zur Erstellung eines IDEKs



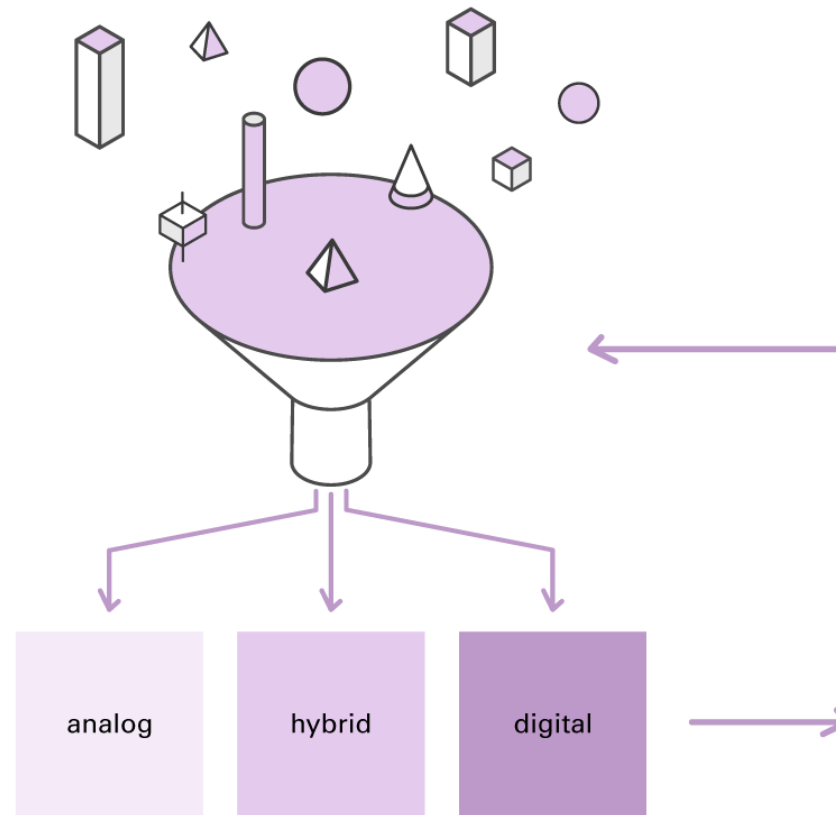


# IDEK

## Digitale Potentialabwägung



Zentrales Element ist die Abwägung, ob ein Ziel besser mit einer digitalen, hybriden oder analogen Maßnahme zu erreichen ist.



### Vorauswahl der Maßnahmenvorschläge

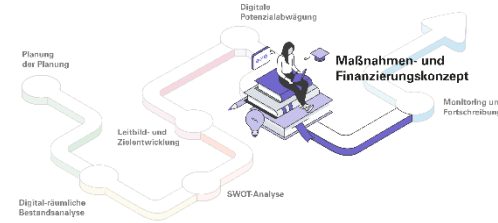


#### Bewertung der digitalen Potenziale der Maßnahmenvorschläge in Hinblick auf:

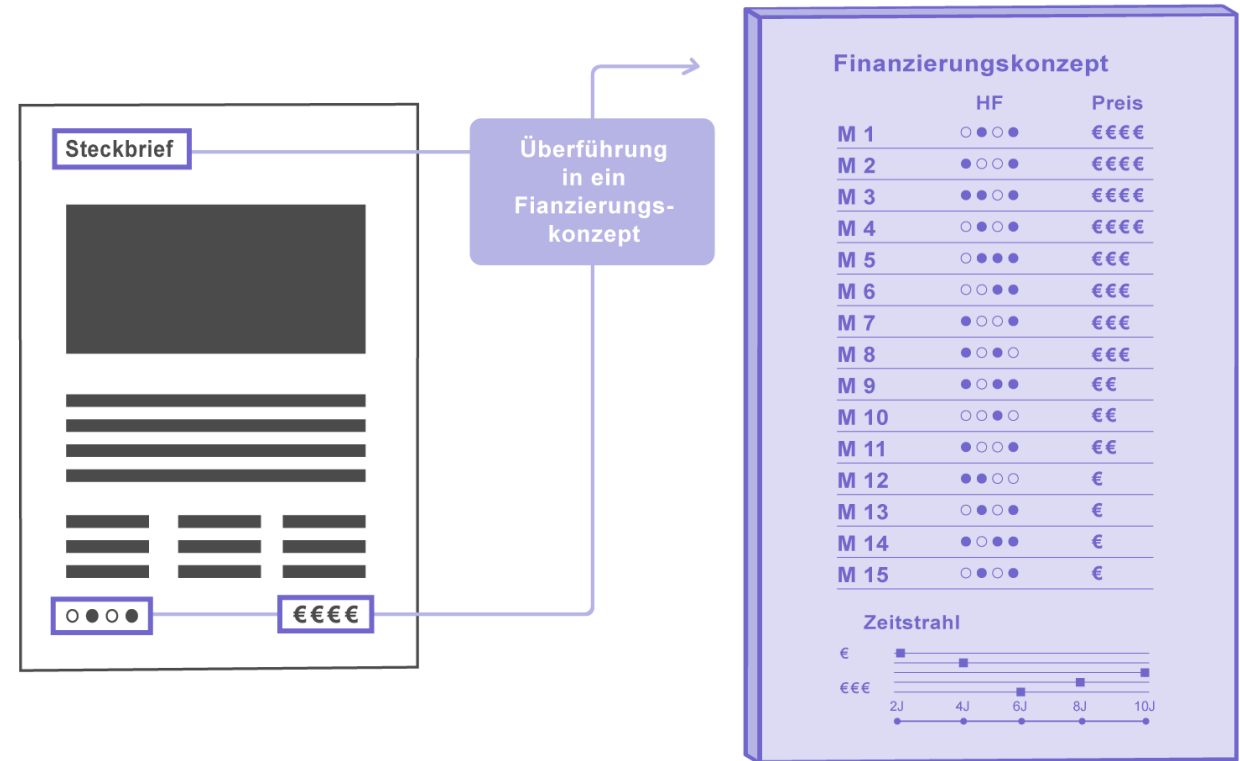
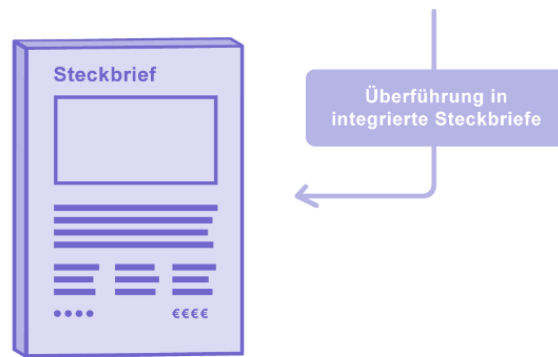
- kurz-/ langfristige Umsetzbarkeit
- Kosten
- Personalaufwand
- Synergien
- Beitrag zur Zielerreichung

### Priorisierung und Qualifizierung der ausgewählten Maßnahmen

als Leitfaden und Hilfestellung für die Kommune bei der Umsetzung der Maßnahmen



	aus vorhandenen Konzepten	aus dem Beteiligungsprozess	aus dem IDEK-Prozess
Handlungsfeld A	<div> <div>□</div> <div>□</div> <div>□</div> <div>□</div> <div>□</div> </div>	<div> <div>□</div> <div>□</div> </div>	<div> <div>□</div> <div>□</div> </div>
Handlungsfeld B	<div> <div>□</div> <div>□</div> <div>□</div> </div>	<div> <div>□</div> <div>□</div> </div>	<div> <div>□</div> <div>□</div> <div>□</div> <div>□</div> </div>
Handlungsfeld C	<div> <div>□</div> <div>□</div> <div>□</div> <div>□</div> <div>□</div> </div>	<div> <div>□</div> <div>□</div> <div>□</div> <div>□</div> </div>	<div> <div>□</div> </div>



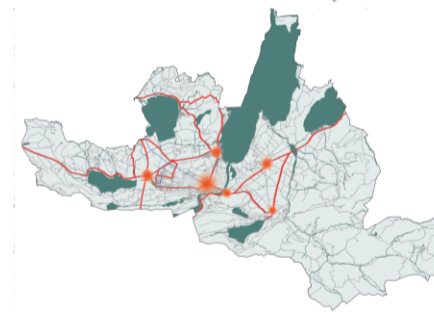
# IDEK

## Projekte



### intelligentes BEWEGEN

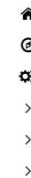
Mobilität im Raum und Anbindung



#### DIGITALER MARKTPLATZ

##### NÖRDLICHES FICHELGEIRGE

Integriertes digitales Entwicklungskonzept  
Das gute Leben Nördliches Fichtelgebirge



#### NUTZERPERSPEKTIVEN

Person im Bild wählen um Slideshow zu starten



Digitale Beteiligungs- und  
Informationsplattform



Einzelhandels - App



Sensortechnik (u.a. bedarfsorientierte Bewässerung)



# smart cities smart regions



[www.smartcityessmartregions.bayern.de](http://www.smartcityessmartregions.bayern.de)

